

Vacuna

**Esquema Nacional de Vacunación**

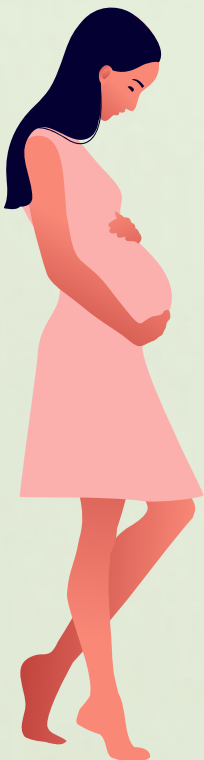
Intervalo de vacunación

dpaT<sup>1</sup>Virus de  
Influenza<sup>2</sup>

Aplicación de una dosis en cada embarazo

1. Se puede aplicar en cualquier semana del embarazo, el momento óptimo es entre las 27 y 36 semanas de embarazo. Las personas sin serie primaria de vacunación documentada se debe de aplicar 3 dosis, por lo menos la primera dosis de dpaT y 2 dosis de Td.

2. Se debe de aplicar la vacuna de la temporada en curso.



## Esquema ideal de vacunación durante el embarazo

Última Actualización: Octubre 2020